



# Industrieller Korrosionsschutz



INNOVATIVE  
**BESCHICHTUNG**



ZUVERLÄSSIGE  
**GUMMIERUNG**



DAUERHAFTER  
**SÄURESCHUTZBAU**



ALLES AUS EINER HAND

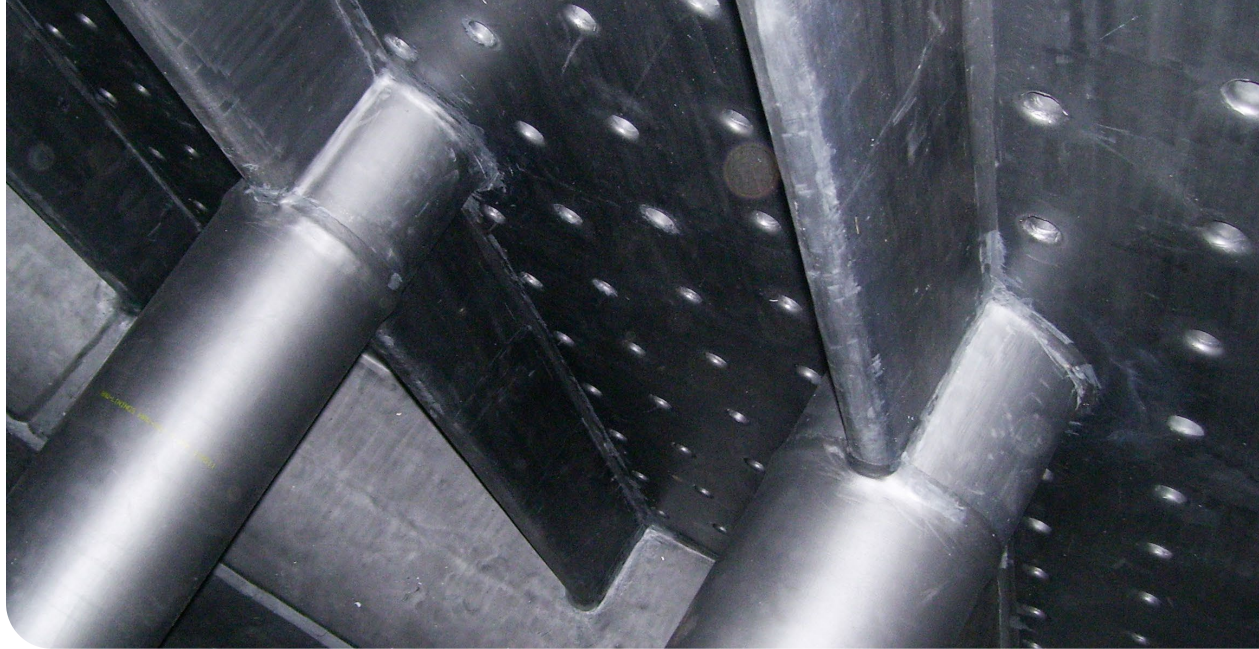
# Unsere Vision

Unser Ziel ist es, die besten maßgeschneiderten Lösungen in den Bereichen Säurebau, Gummierung und Beschichtung zu bieten, indem wir eng mit unseren Kunden zusammenarbeiten, um ihre individuellen Bedürfnisse zu verstehen.



PZ-BIA-830  
PZ-BIA-796  
PZ-BIA-448





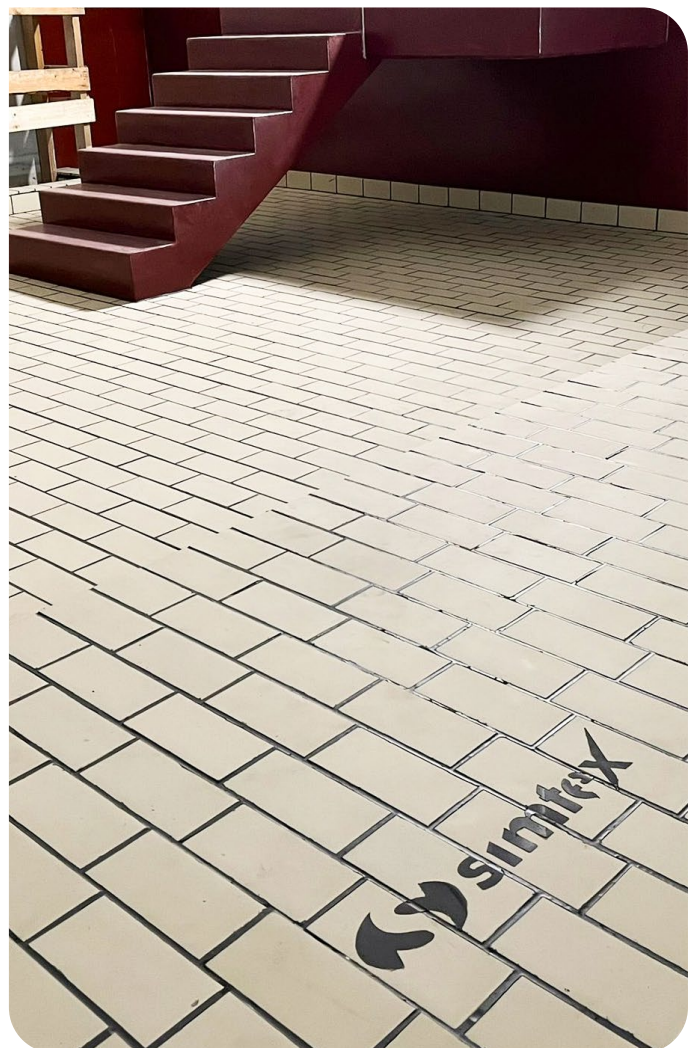
# Qualität und Sicherheit

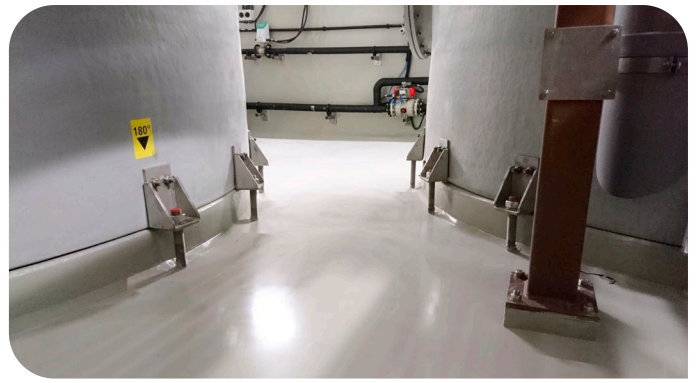
Die Einführung eines integrierten Qualitäts-, Sicherheits-, Gesundheits- und Umweltschutzmanagementsystems nach ISO 9001:2015 und SCC:2011 sorgt für die Optimierung unserer Dienst- und Serviceleistungen.

Wir arbeiten kontinuierlich an einer Verbesserung der Qualität und Effizienz sowie an der Erhöhung der Sicherheit und Gesundheit unserer Mitarbeiter auf den Baustellen.

Der Begriff Qualität beinhaltet für uns nicht nur das Sicherstellen von Dienstleistungs- und Servicequalität sowie die Zufriedenheit unserer Kunden, sondern auch die Einhaltung gesetzlicher Normen und die Erfüllung behördlicher Forderungen. Darüber hinaus sind Umweltschutz und Arbeitssicherheit Begriffe, die in unserem Unternehmen einen sehr hohen Stellenwert besitzen und über die reine Erfüllung der gesetzlichen Forderungen hinausgehen.

Wir verfügen über die erforderliche Zulassung für das Errichten, Instandsetzen und Reinigen von Anlagen zum Umgang mit wassergefährdenden Stoffen, die bei erhöhtem Gefährdungspotential nur durch besonders qualifizierte Fachbetriebe nach Wasserhaushaltsgesetz (WHG) / §62 AwSV, durchgeführt werden dürfen. Dies wurde durch einen Überwachungsvertrag mit der R+D Ingenieurleistungen GmbH bestätigt und ermöglicht uns, den Titel „Fachbetrieb nach WHG“ zu führen.





WIR BIETEN DIE ALTERNATIVE

# Simtex ist Ihr Partner im Industriellen Korrosionsschutz in den Leistungsbereichen:



**Beschichtung**



**Gummierung**



**Säureschutzbau**



Setzen Sie sich mit uns in Verbindung, um mehr über unsere Leistungen im Bereich des industriellen Korrosionsschutzes zu erfahren und wie wir Ihnen bei der Lösung Ihrer spezifischen Anforderungen helfen können.



BESCHICHTUNGEN FÜR JEDEN EINSATZ

# Beschichtung

Unsere bewährten und innovativen Kunstharzbeschichtungen, Dichtschichten und Industrieböden decken ein weitreichendes Einsatzspektrum ab. Von extrem schnell verlegbaren Kunstharzböden über hoch chemikalienbeständige Dichtschichten und WHG-Beschichtungen bis zu mechanisch und thermisch hoch belastbaren Industrieböden bieten Ihnen unsere abgestimmten Systeme Lösungen für jeden Einsatzbereich.





ZUVERLÄSSIGE GUMMIERUNG FÜR LANGFRISTIGEN SCHUTZ

## Gummierung

Für einen zuverlässigen und nachhaltigen industriellen Oberflächen- und Verschleißschutz haben sich Gummierungen von Bauteilen in verfahrenstechnischen Anlagen langfristig bewährt.

Unser Produktprogramm umfasst verschiedenste Hart- und Weichgummiqualitäten sowie Reparaturkitt-Systeme für kleinere Schäden.

Die Applikation erfolgt entweder in der Werkstätte im Autoklaven, oder direkt vor Ort auf der Baustelle durch unser Fachpersonal.

Wir bieten mit unseren Systemlieferanten selbstverständlich auch Komplettlösungen von der Planung und Fertigung von Stahlbauteilen über die Montage bis hin zur Inbetriebnahme bei Projekten und der Anlageninstandhaltung im industriellen Korrosionsschutz.

Neben industriellen Korrosionsschutz bieten wir Ihnen auch technisch ausgereifte und wirtschaftliche Problemlösungen in den Bereichen Förderanlagen-Service und Verschleißschutz.

Um die Einsatzbereitschaft Ihrer Industrieanlage zu sichern, steht unseren Partnern auch ein 24-stündiges Reparatur- und Instandhaltungsservice für Notfälle zur Verfügung.





BREITES LEISTUNGSSPEKTRUM FÜR HÖCHSTEN SCHUTZ IM SÄUREBAU

# Säureschutzbau

Das Leistungsspektrum im schweren Säureschutzbau reicht von säurefesten Verfließungen und Plattenbelägen bis hin zu Ausmauerungen mit keramischen Steinmaterial in den unterschiedlichsten Formaten.

Unsere säurefesten keramischen Auskleidungen werden entsprechend Ihrer Beanspruchung in Kombination mit Dichtschichten aus Gummierungen oder Beschichtungen mit DIBt-Zulassungen eingebaut.

Für die Verlegung und Verfugung der keramischen Auskleidungen werden nur spezielle säurefeste Kunstharzkitte auf Basis von Kaliwaserglas, Epoxid-, Phenol-, Vinylester- und Furanharz verwendet.

Ob Auffangwannen, Rinnen, Tanks oder Prozessbehälter, wo extreme Bedingungen wie aggressive Chemikalienbelastung, hohe Temperaturen und mechanische Beanspruchung vorherrschen, müssen die Bauwerke und technischen Anlagen wirksam gegen Korrosion und die Umwelt wirkungsvoll vor wassergefährdenden Stoffen geschützt werden.

Unsere Lösungen liefern dauerhaften Schutz für Ihr Investment.



# Innovative Komplettlösungen aus einer Hand.



**simtex industry solutions gmbh**  
A-4452 Ternberg, Grünburger Straße 21

**T** +43 7256 20543  
**M** office@simtex.at

**simtex.at**

